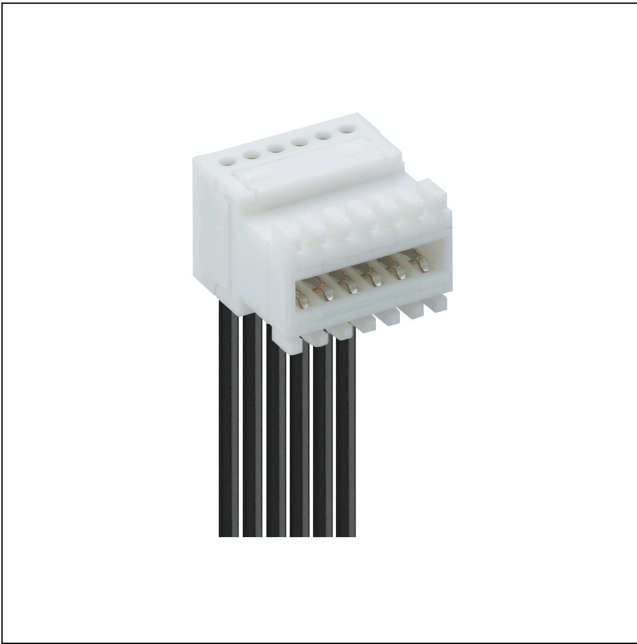


33

331000

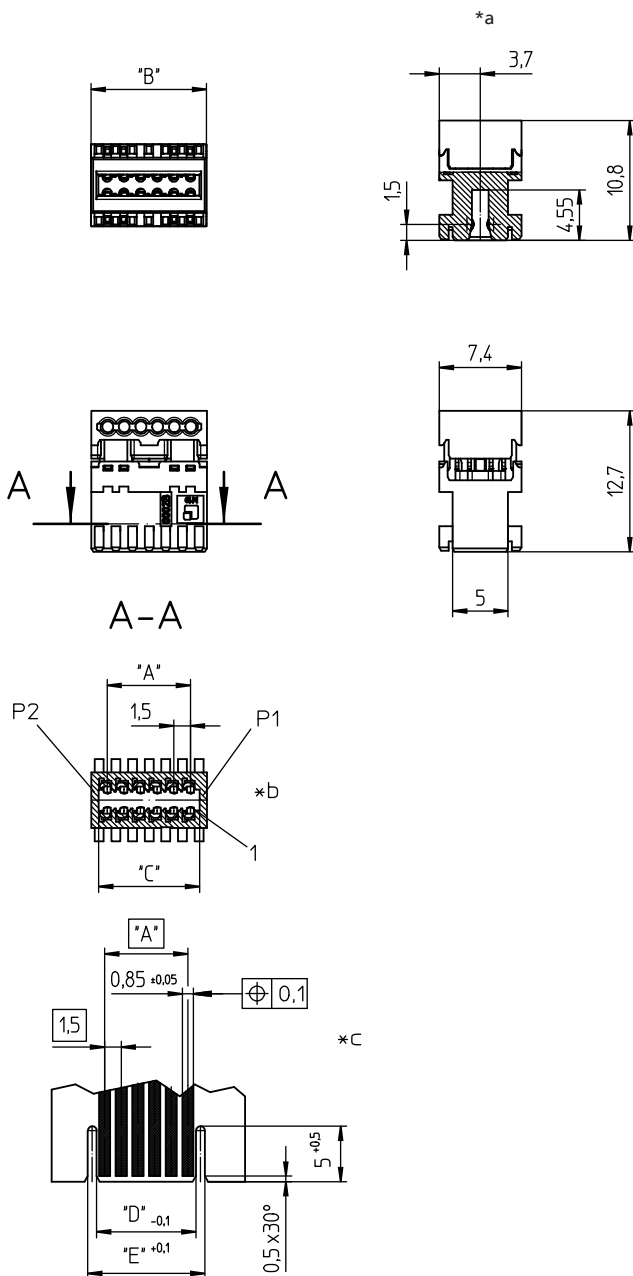
RAST-1.5-Steckverbinder, Raster 1,5 mm



RAST-1.5-Steckverbinder für direktes Stecken, in
Schneidklemmtechnik (SKT), wahlweise mit oder ohne
geschlossenen Seitenwänden

Approbationen:





- *a konfektionierter Zustand
- *b P1, P2 = Positionierung
- *c Leiterplattenlayout, Beispiel

Umgebungsbedingungen

Temperaturbereich -40 °C/+130 °C¹

¹ obere Grenztemperatur (Kontaktträger) RTI (elektrisch) der UL Yellow Card

Werkstoffe


Kontaktträger PA GF, V-0 nach UL94¹
Kontaktfeder CuSn, verzinkt

¹ Material halogenfrei und ATO-frei, Bauteil glühdrahtbeständig (GWEPT 750 °C), Prüfung nach IEC 60695-2-11, Beurteilung nach IEC 60335-1 (Flamme < 2 s)

Mechanische Daten

Kontaktierung mit Leiterplatte 1,5 ± 0,14 mm
Steckkraft/Kontakt ≤ 2,0 N
Ziehkraft/Kontakt ≥ 0,3 N

Anschließbare Leiter Schneidklemmbereich

Bauform Einzelleiter
Querschnitt min. 0,22 mm²
Querschnitt max. 0,22 mm²
Isolationsdurchmesser ≤ 1,2 mm
Freigegebene Leiter auf www.lumberg.com 

Elektrische Daten (bei T_u 20 °C)

Durchgangswiderstand ≤ 5 mΩ
Bemessungsstrom 3,0 A (T_u 85 °C, VDE)
3,0 A (ULus)
2,3 A (cUL)
Bemessungsspannung 50 V
Isolierstoffgruppe I (IEC)/0 (UL) (CTI ≥ 600)
Kriechstrecke 0,6 mm
Luftstrecke 0,5 mm
Isolationswiderstand > 1 GΩ

Zugehörige Produkte

33

331000

Bestellbezeichnung	Polzahl	VE (Stück)	MDQ (Stück)	Abmessungen				
				A (mm)	B (mm)	C (mm)	D (mm)	E (mm)
331000 02	2	990		1,5	4,4	3,1	2,95	4,55
331000 03	3	738		3,0	5,9	4,6	4,45	6,05
331000 04	4	588		4,5	7,4	6,1	5,95	7,55
331000 05	5	492		6,0	8,9	7,6	7,45	9,05
331000 06	6	420		7,5	10,4	9,1	8,95	10,55
331000 07	7	366		9,0	11,9	10,6	10,45	12,05
331000 08	8	324		10,5	13,4	12,1	11,95	13,55
331000 09	9	288		12,0	14,9	13,6	13,45	15,05
331000 10	10	264		13,5	16,4	15,1	14,95	16,55
331000 11	11	240		15,0	17,9	16,6	16,45	18,05
331000 12	12	222		16,5	19,4	18,1	17,95	19,55

Verpackung:
im Paketmagazin